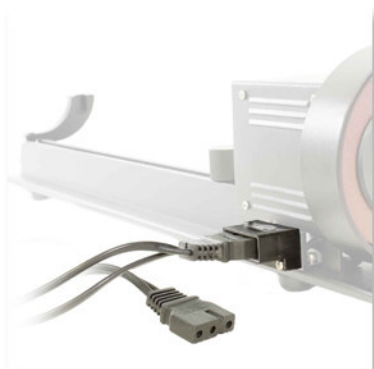


Bedienungsanleitung

Decut ECO Pfeilschneidegerät

Anschließen des Kabels

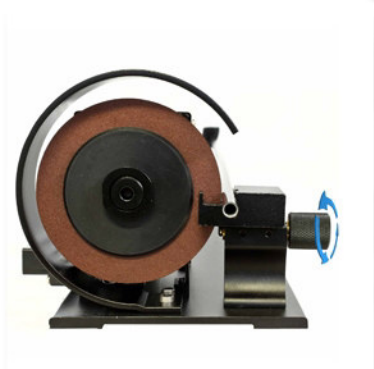


Einstellen der gewünschten Schaftlänge



Das Rädchen entgegen dem Uhrzeigersinn drehen um die Schaftlänge einzustellen.
Zum Fixieren der Länge das Rädchen im Uhrzeigersinn festdrehen.

Einstellen der Entfernung des Pfeils zur Trennscheibe



Dreht man das Rädchen im Uhrzeigersinn entfernt sich der Pfeil von der Trennscheibe.
Dreht man das Rädchen entgegen des Uhrzeigersinns, gelangt der Pfeil näher an die Trennscheibe heran.

Achtung!

Bitte immer einen angemessenen Abstand zur rotierenden Trennscheibe einhalten! Schutzbrille und Atemschutz tragen!



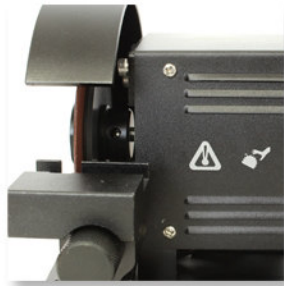
Bedienungsanleitung

Decut ECO Pfeilschneidegerät

Wechseln der Trennscheibe



Metallstift mit 3 mm Durchmesser in das Loch stecken
(Metallstift nicht im Lieferumfang enthalten)



Dann Befestigungsscheibe locker drehen – **im Uhrzeigersinn**
drehen, alles entfernen und neue Scheibe anbringen.
Alle Elemente nacheinander wieder zusammensetzen



Die Befestigungsscheibe **entgegen dem Uhrzeigersinn**
handfest festdrehen